

**Uchwała nr 235/99
Rady Miejskiej Torunia
z dnia 1 lipca 1999 r.**

w sprawie zmiany miejscowego planu zagospodarowania przestrzennego miasta Torunia dotyczącej obszaru dotychczas oznaczonego symbolami: J 64d MN, J 64b RL i 0 21 Zt 2/2 ograniczonego ul.: Olsztyńską, Kresową, Działową, Widok i Nad Strugą.

Na podstawie art. 26 ustawy z dnia 7 lipca 1994 r. o zagospodarowaniu przestrzennym (tekst jednolity - Dz. U. z 1999 r. nr 15, poz. 139 z późniejszymi zmianami) oraz art. 18 ust. 2 pkt. 5 ustawy z dnia 8 marca 1990 r. o samorządzie gminnym (tekst jednolity - Dz. U. z 1996 r. nr 13, poz. 74 z późniejszymi zmianami)

**RADA MIEJSKA TORUNIA
u c h w a l a c o n a s t ę p u j e :**

§ 1.

1. Uchwała się zmianę miejscowego planu zagospodarowania przestrzennego miasta Torunia dla obszaru dotychczas oznaczonego symbolami: J 64d MN J 64b RL i 0 21 Zt 2/2, położonego przy ulicach: Olsztyńskiej, Działowej, Widok i Nad Strugą - zwaną dalej zmianą planu.

2. Przedmiotem zmiany planu jest część obszaru „upraw rolniczych i zabudowy jednorodzinnej” (J 64d MN) - dla której ustala się przeznaczenie: zabudowa mieszkaniowa jednorodzinna z dopuszczeniem zabudowy wielorodzinnej oraz poszerza się ją o części: „terenów istniejących lasów i terenów przeznaczonych do zalesienia” (J 64b RL) i „projektowanej ulicy zbiorczej tranzytowej” (0 21 Zt 2/2). Dla w/w obszaru określa się także zasady zagospodarowania i tymczasowego użytkowania terenu.

§ 2.

1. Integralną częścią zmiany planu jest rysunek zmiany planu w skali 1 : 10000 stanowiący załącznik graficzny do niniejszej uchwały.

2. Linie rozgraniczające tereny o różnym przeznaczeniu bądź różnych zasadach zagospodarowania oznaczone graficznie na rysunku zmiany planu są obowiązującymi ustaleniami zmiany planu.

§ 3.

Z obszaru o symbolu: J 64d MN wydziela się teren oznaczony na rysunku zmiany planu symbolem J 64g MN - poszerzając go o części obszarów o symbolach: J 64b RL i 0 21 Zt 2/2 - zgodnie z rysunkiem zmiany planu.

§ 4.

1. Dla terenu pokazanego na rysunku zmiany planu, oznaczonego symbolem J 64g MN ustala się następujące przeznaczenie podstawowe: zabudowa mieszkaniowa jednorodzinna.
2. Dla terenu, o którym mowa w ust. 1 ustala się następujące przeznaczenie dopuszczalne:
 - 1) zabudowa mieszkaniowa wielorodzinna,
 - 2) usługi podstawowe towarzyszące zabudowie mieszkaniowej lub wolnostojące,
 - 3) zieleni urządzonej - rekreacyjna i urządzenia sportowe,
 - 4) obiekty i urządzenia infrastruktury technicznej.
3. Dla terenu, o którym mowa w ust. 1 ustala się następujące zasady zagospodarowania:
 - 1) nieprzekraczalne linie zabudowy mieszkaniowej w odległości:
 - 40 m licząc od krawędzi jezdni istniejącej ulicy Olsztyńskiej
 - 20 m licząc od krawędzi jezdni projektowanej trasy 0 21 Zt,
 - 2) nieprzekraczalną wysokość dla zabudowy wielorodzinnej - 19 m oraz dla zabudowy jednorodzinnej - 10 m - licząc od poziomu terenu,
 - 3) obowiązek opracowania dla projektowanej zabudowy formy architektonicznej o wysokich walorach ze względu na szczególną ekspozycję w krajobrazie,
 - 4) zaopatrzenie w wodę, energię elektryczną i ew. w gaz - z istniejących i projektowanych sieci,
 - 5) obowiązek odprowadzania ścieków do istniejącej sieci kanalizacyjnej,
 - 6) w zakresie zaopatrzenia w energię ciepłą - ustala się zakaz stosowania rozwiązań wymagających opalania paliwem stałym,
 - 7) obowiązek wykonania dla projektowanej zabudowy badań geotechnicznych przydatności gruntu dla celów budowlanych,
 - 8) obowiązek zagospodarowania minimum 20% powierzchni terenu jako powierzchni aktywnej przyrodniczo,
 - 9) obowiązek zabezpieczenia nowo projektowanej zabudowy mieszkaniowej przed uciążliwością od planowanych tras komunikacyjnych J 109 KGo 2/2 i 0 21 Zt 2/2,
 - 10) dla terenu działki nr 34/4 - w granicach zmiany planu - nakaz utrzymania istniejącej zieleni wysokiej oraz obowiązek zagospodarowania terenu zielenią rekreacyjną,
 - 11) lokalizację obiektów budowlanych w przepisowych odległościach od istniejącej linii 110 kV (przebiegającej poza obszarem zmiany planu).
4. Jako tymczasowe sposoby zagospodarowania terenu, o którym mowa w ust. 1 dopuszcza się dotychczasowe użytkowanie.

§ 5.

Dla obszaru stanowiska archeologicznego - oznaczonego na rysunku zmiany planu - ustala się:

- 1) obowiązek prowadzenia wszelkich prac ziemnych związanych z realizacją inwestycji pod ścisłym nadzorem archeologicznym na koszt inwestora,
- 2) obowiązek uzgodnienia wszelkich decyzji o warunkach zabudowy i zagospodarowania terenu - przed ich wydaniem - z odpowiednią instytucją ochrony zabytków w Toruniu.

§ 6.

Tracą moc ustalenia miejscowego planu zagospodarowania przestrzennego miasta Torunia, zatwierdzonego Uchwałą Nr X\58\86 M.R.N. w Toruniu z dnia 27 stycznia 1986 r. (Dz. Urz. Woj. Toruńskiego Nr 2 poz. 70 z 1986 r. z późniejszymi zmianami) z potwierdzeniem aktualności Uchwałą Nr 80/90 Rady Miejskiej Torunia z dnia 20 grudnia 1990 r. w sprawie wykazu obowiązujących aktów prawa miejscowego (Dz. Urz. Woj. Toruńskiego Nr 11 poz. 71 z dnia 11. 03. 1991 r.) - w granicach opracowania niniejszej zmiany planu, zgodnie z załącznikiem graficznym.

§ 7.

1. Ustala się stawkę procentową, służącą naliczeniu jednorazowej opłaty od wzrostu wartości nieruchomości w wysokości 20 %.
2. Ustala się stawkę procentową, służącą naliczeniu jednorazowej opłaty od wzrostu wartości nieruchomości w wysokości 0 % dla gruntów wykupywanych przez gminę na cele publiczne i urządzenia infrastruktury technicznej.

§ 8.

Do projektu zmiany planu dołącza się „Prognozę skutków wpływu ustaleń zmiany planu zagospodarowania przestrzennego na środowisko przyrodnicze”, która nie podlega uchwaleniu.


§ 9.

Wykonanie niniejszej uchwały powierza się Zarządowi Miasta Torunia.

§ 10.

Uchwała wchodzi w życie po upływie 14 dni od dnia jej ogłoszenia w Dzienniku Urzędowym Województwa Kujawsko - Pomorskiego.

Przewodniczący
Rady Miejskiej Torunia



mgr inż. Bogdan Major

Zmiana miejscowego planu zagospodarowania przestrzennego
miasta TORUNIA, dla obszaru dotychczas oznaczonego
symbolami: J 64d MN, J 64b RL i O 21 Zt 2/2

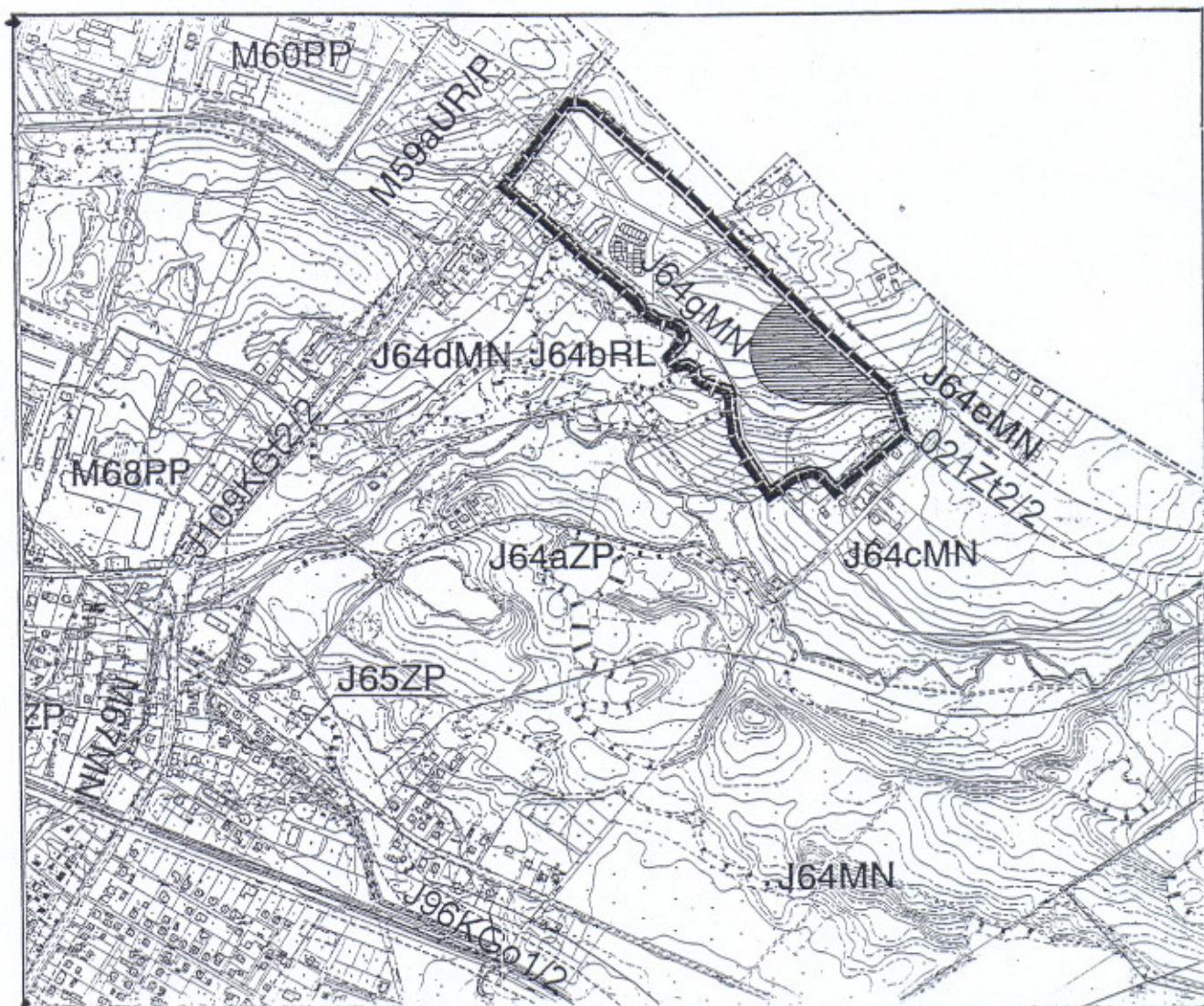
położonego przy ul.: Olsztyńskiej, Działowej, Widok i Nad Strugą

RYSUNEK ZMIANY PLANU - skala 1:10 000

Załącznik graficzny do uchwały nr 235/99

Rady Miejskiej Torunia z dnia 14/PCA..... 1999r.

Plan sporządził : Zarząd Miasta Torunia



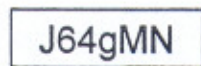
Oznaczenia:



granica obszaru objętego zmianą planu



linie rozgraniczające obszary o różnym przeznaczeniu



teren o funkcji podstawowej – zabudowa mieszkaniowa
jednorodzinna z dopuszczeniem zabudowy wielorodzinnej



obszar stanowiska archeologicznego